

Zippro®



Вставной блок для бутановой зажигалки

– ru

Модель с одним поджигателем #Z8A19

Модель с двумя поджигателями #Z8B19

ПРЕДУПРЕЖДЕНИЯ ДЛЯ ЗАПОЛНЕННЫХ / НЕЗАПОЛНЕННЫХ ЗАЖИГАЛОК:

ВНИМАНИЕ! ХРАНИТЕ ЗАЖИГАЛКИ И ГАЗ В НЕДОСТУПНОМ ДЛЯ ДЕТЕЙ МЕСТЕ. Не пользуйтесь зажигалкой вблизи лица и одежды. Убедитесь, что пламя погасло после использования. Заполненная зажигалка содержит горючий газ под давлением. Незаполненная зажигалка при заполнении будет содержать горючий газ под давлением. Не подвергайте зажигалку воздействию тепла выше 50°С или длительному воздействию солнечных лучей. Не прокалывайте зажигалку и не бросайте ее в огонь. Температура над видимым пламенем очень высокая. Будьте предельно осторожны, чтобы предотвратить ожоги, травмы или пожар. Не держите зажигалку зажженной более 10 секунд. Не заправляйте зажигалку над резервуарами, такими как раковины, или рядом с пламенем. Бутан оседает и собирается на дне резервуара.



При возникновении проблем в работе изделия **НЕ возвращайте его в розничный магазин.** Вместо этого обратитесь к местному дистрибьютору, список которых представлен на сайте zippro.com.

Δ ВНИМАНИЕ! Прочтите все предупреждения о безопасности и все инструкции. Несоблюдение предупреждений и инструкций может привести к повреждению изделия и/или серьезным травмам. Будьте предельно осторожны, чтобы предотвратить ожоги, травмы или пожар. Сохраните эту инструкцию для дальнейшего использования.

181917_GA

ОБЩИЕ ПРЕДУПРЕЖДЕНИЯ И ИНСТРУКЦИИ ПО ТЕХНИКЕ БЕЗОПАСНОСТИ:

- Храните зажигалки и топливо для них в недоступном для детей месте.
- Не пользуйтесь зажигалкой вблизи лица и одежды.
- Убедитесь, что пламя погасло после использования.
- Незаполненная зажигалка при заполнении будет содержать горючий газ под давлением.
- Используйте только бутановое топливо.
- Не направляйте зажигалку над резервуарами, такими как раковины, или рядом с пламенем. Бутан оседает и собирается на дне резервуара.
- Заполнять зажигалку следует в хорошо проветриваемом помещении.
- Держите вставной блок или зажигалку подальше от лица.
- Для оптимальной работы используйте бутановое топливо Zippro®.
- Для обеспечения безопасности заправки убедитесь в том, что сопло плотно вставлено в клапан для заправки.
- Подождите не менее 2 минут после заправки, прежде чем использовать вставку.
- Не держите зажигалку зажженной более 10 секунд.
- Не подвергайте зажигалку воздействию тепла выше 50°С или длительному воздействию солнечных лучей.
- Не прокалывайте зажигалку и не бросайте ее в огонь.
- Температура над видимым пламенем очень высокая.
- Пламя может быть НЕ видно при ярком свете.
- НЕ направляйте зажигалку в сторону лица.
- Этот вставной блок предназначен только для установки в оригинальные модели ветроустойчивых зажигалок Zippro стандартного размера, включая Regulat, Vintage, Amor ® и 1941 Replica.
- Вставной блок НЕ совместим с моделями Slim или 1935 Replica.
- НЕ пытайтесь разбирать изделие для очистки и не модифицируйте его каким-либо образом. Это приведет к аннулированию гарантии.
- При установке или извлечении бутанового вставного блока всегда держите зажигалку за края корпуса пальцами руки. Если держать зажигалку за лицевую сторону корпуса, могут возникнуть сложности с извлечением вставного блока.
- При использовании данного изделия следуйте всем инструкциям и предупреждениям, указанным производителем любого другого предмета.

ЗАЯВЛЕНИЕ ОБ ОГРАНИЧЕНИИ ОТВЕТСТВЕННОСТИ:

ZIPPO НЕ НЕСЕТ ОТВЕТСТВЕННОСТИ ЗА УЩЕРБ, ПРИЧИНЕННЫЙ ВАМ ИЛИ ТРЕТЬИМ ЛИЦАМ В РЕЗУЛЬТАТЕ ПРАВИЛЬНОГО ИЛИ НЕПРАВИЛЬНОГО ИСПОЛЬЗОВАНИЯ ЭТОГО ИЗДЕЛИЯ.

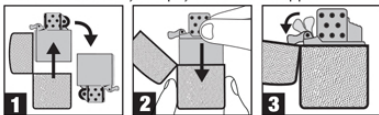


Вставной блок для бутановой зажигалки

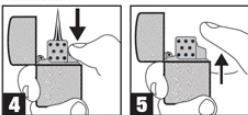
1. Кнопка зажигания
2. Пламя
3. Колесик
4. Клапан для заправки бутаном
5. Регулятор пламени

ИНСТРУКЦИЯ ПО ЭКСПЛУАТАЦИИ:

Установите вставку в корпус зажигалки Zippro.

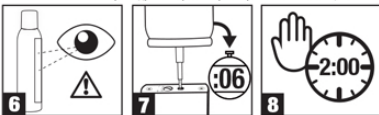


зажигания



Инструкция по наполнению бутаном

- Заполнять зажигалку следует в хорошо проветриваемом помещении.



Регулировка пламени



Советы по обеспечению оптимальной работы

- Как и в случае со всеми бутановыми зажигалками, на работу этой зажигалки влияют большие высоты (1500 метров). Для оптимальной работы всегда используйте бутановое топливо Zippro® или Ronson®. Использование топлива других марок может привести к засорению и низкой скорости воспламенения, особенно на больших высотах и при температурах ниже температуры замерзания.
- Бутановые зажигалки работают при температуре выше температуры замерзания. Чтобы пользоваться зажигалкой при низких температурах, держите вставной блок во внутреннем кармане или нагрейте его в руке.

ООО "АВАНКОРП",

127015, Россия, г. Москва,

ул. Вятская д. 27, корпус 5

Тел. (495) 787-71-47

факс (495) 787-72-35,

www.zippro.ru

ZIPPO MANUFACTURING COMPANY

33 Barbour Street
Bradford, PA 16701 U.S.A.

zippro.com

© Zippro Manufacturing Company 2019.



Butane Torch Lighter Inserts

English USA – en

Single Torch Model #Z8A19

Double Torch Model #Z8B19 rA

FILLED / UNFILLED TORCH INSERT WARNINGS:

WARNING: KEEP LIGHTER AND THEIR FUELS OUT OF REACH OF CHILDREN. Ignite lighter away from face and clothing. Be sure flame is out after use. If filled, contains flammable gas under pressure. If unfilled, when filled, will contain flammable gas under pressure. Never expose to heat above 50°C (122°F) or to prolonged sunlight. Never puncture or put in fire. Extreme heat is present above the visible flame. Extra care should be taken to prevent burn, injury or fire. Do not keep lit for more than 10 seconds. Do not refill over containers such as sinks or near a flame. Butane tends to settle and collect in the lowest point.



If you have any problems with the operation of your Product, **DO NOT return it to the retail store.** Instead, consumers should contact their local distributors listed on zippo.com.

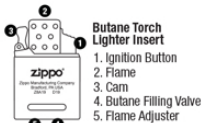
WARNING: Read all safety warnings and instructions. Failure to follow the warnings and instructions may result in Product damage and/or serious injury. Extra care should be taken to prevent burn, injury, or fire. Save these instructions for future reference.

GENERAL SAFETY WARNINGS AND INSTRUCTIONS:

- Keep lighters and their fuels out of reach of children.
- Ignite lighter away from face and clothing.
- Be sure flame is out after use.
- When filled, will contain flammable gas under pressure.
- Use butane fuel only.
- DO NOT refill over containers such as sinks or near a flame. Butane tends to settle and collect in the lowest point.
- Fill or refill in a well-ventilated area.
- Hold insert or lighter away from face.
- Use Zippo® butane fuel for best performance.
- For safe refilling: ensure proper mating between refill can nozzle and lighter filling valve.
- Wait at least 2 minutes after refilling before using the insert.
- DO NOT keep lit for more than 10 seconds.
- Never expose to heat above 50°C (122°F) or to prolonged sunlight.
- Never puncture or put in fire.
- Extreme heat is present above the visible flame. Flame may NOT be visible in bright light.
- DO NOT point lighter towards face.
- This insert is only designed to work with regular-sized genuine Zippo Windproof Lighter models including; Regular, Vintage, Armor®, and 1941 Replica.
- DOES NOT work with Slim or 1935 Replica models.
- DO NOT attempt to disassemble the Product for cleaning or modify it in any manner. This will void the warranty.
- Always grasp lighter case edge(s) with finger(s) and thumb when inserting or removing butane insert. Gripping face of lighter may cause difficulty.
- Follow all instructions and warnings provided by manufacturer of any other item when using this product.

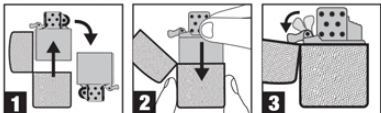
DISCLAIMER:

ZIPPO WILL NOT BE RESPONSIBLE OR LIABLE FOR ANY DAMAGES YOU OR ANY THIRD PARTY MAY SUFFER AS A RESULT OF USE OR MISUSE OF THIS PRODUCT.

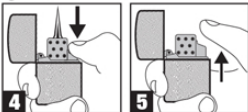


OPERATING INSTRUCTIONS:

Install the Insert into your Zippo Lighter Case.

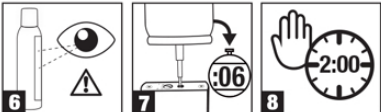


Ignition

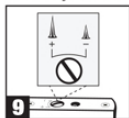


Butane Filling Instructions

- Fill or refill in a well-ventilated area.



Flame Adjustment



Performance Tips

- Like all butane lighters, the performance of this lighter insert is affected by high altitudes over 5,000 feet (1,500 meters). For optimum performance, always use Zippo® or Ronson® butane fuel. Use of other brands may result in clogging and poor ignition rate, especially at high altitudes and below-freezing temperatures.
- All butane lighters must be kept above freezing in order to operate. Storing lighter insert in an inner pocket or warming it in your hand for a few minutes will enable the lighter to be used at cold temperatures.

Organisation/importer/service-center:
000 Avancorp, 127015,
Russia, Moscow,
Vyatskaya 27/5
Tel (495) 787-71-47
Fax (495) 787-72-35
www.zippo.ru

ZIPPO MANUFACTURING COMPANY

33 Barbour Street
Bradford, PA 16701 U.S.A.
zippo.com